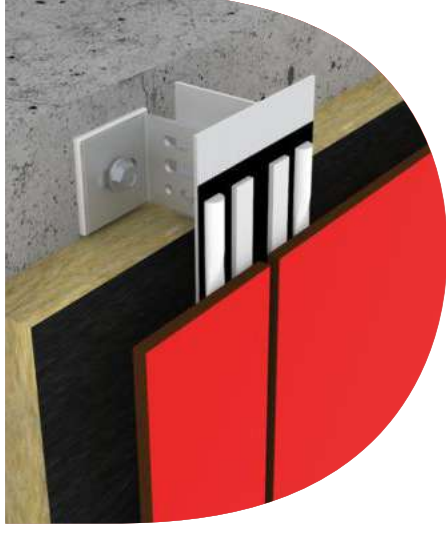


**SISTEMA DE FACHADAS VENTILADAS Y  
REVESTIMIENTOS PARA INTERIOR Y EXTERIOR.  
ESPECIALISTAS EN ENVOLVENTES.**

# Redisba



## MÉNSULAS/ESCUADRAS

### RETENCIÓN

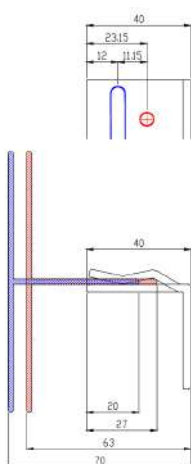


REFERENCIA	MEDIDAS (MM)
R-6110000	40 x 40 x 75
R-611001	60 x 40 x 75
R-611002	80 x 40 x 75
R-611003	100 x 40 x 75
R-611004	120 x 40 x 75
R-611005	140 x 40 x 75
R-611006	160 x 40 x 75



### SUSTENTACIÓN

R-611019	40 x 40 x 150
R-611007	60 x 40 x 150
R-611008	80 x 40 x 150
R-611009	100 x 40 x 150
R-611010	120 x 40 x 150
R-611011	140 x 40 x 150
R-611012	160 x 40 x 150



### CAMPO DE AJUSTE DISTANCIA A LA PARED (MM)

CÓDIGO	TAMAÑO	DESDE	HASTA (TALADRO)*	HASTA (COLISO)**
Código	40	63	63	70
Código	60	70	83	90
Código	80	82	103	110
Código	100	102	123	130
Código	120	122	143	150
Código	140	142	163	170
Código	160	170	183	190

\* Con fijación al taladro / \*\* Con fijación al coliso

## ACCESORIOS

### CALZO



REFERENCIA	MEDIDAS (MM)
R-611013	75
R-611014	150

### CASQUILLO



R-611018	-
----------	---

### MÉNSULA LCH-2 "U"



AC0001	LCH-2-50
--------	----------

Otras medidas consultar

### TORNILLERÍA PERCINOX AUTO TALADRANTE INOXIDABLE



R-376060	5.5 x 25
----------	----------

## PERFILERÍA PRINCIPAL REGULABLE

### PERFIL OMEGA

Perfil de aluminio 6,6 m de largo

REFERENCIA	MEDIDAS (MM)
PAO4541	20 de salida
R-611017	35 de salida

### PERFIL L

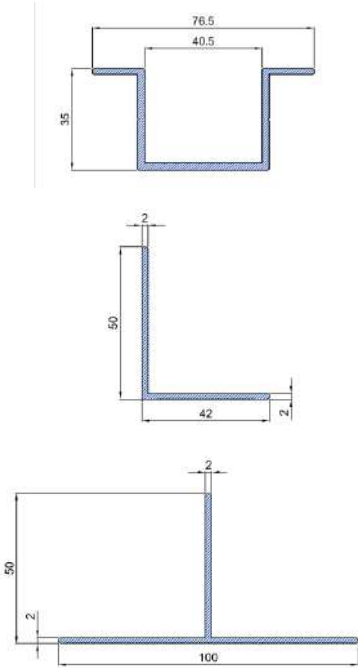
Perfil de aluminio 6,6 m de largo

R-611016	-
----------	---

### PERFIL T

Perfil de aluminio 6,6 m de largo

R-611015	-
----------	---



## SISTEMAS EXTERIOR CONSTRUCTIVOS PARA FUNDERMAX Y LARSON

### FIJACIÓN VISTA CON REMACHE/TORNILLO

#### REMACHE (PLACA FUNDERMAX)

- Ménsulas y accesorios
- Aislante térmico Ventirock Duo
- Perfilería principal
- Placa Fundermax (mecanizado sistema remache)
- Remache:



#### Montaje con elemento mecánicos de fijación

ESPESOR PLACA (MM)	DISTANCIA MÁX. FIJACIÓN TRAMO SIMPLE (MM)	DISTANCIA MÁX. FIJACIÓN TRAMO DOBLE (MM)
6	470	600
8	620	770
10	770	920

Por motivos de estabilidad y planitud hay que hacer las juntas con al menos 8 mm de ancho.

## ELEMENTOS DE FIJACIÓN DE PANEL

### MECÁNICO | REMACHES

Remache con cuerpo de acero inoxidable y cabeza lacada en el mismo color de la placa

REFERENCIA	MEDIDAS (MM)
AP16-16	Panel 6
AP16-18	Panel 8
AP16-21	Panel 10-12



## FIJACIÓN OCULTA



### PEGADO ELÁSTICO (PLACA FUNDERMAX)

- Ménsulas y accesorios
- Aislante térmico Ventirock Duo
- Perfilera principal
- Sistema pegado elástico
- Placa Fundermax

### Distancia de la construcción de soporte vertical para el montaje adhesivo con SikaTack Panel (certificación)

ESPESOR PLACA (MM)	DISTANCIA MÁX. FIJACIÓN TRAMO SIMPLE (MM)	DISTANCIA MÁX. FIJACIÓN TRAMO DOBLE (MM)
6	450	500
8 - 10	600	650

Por motivos de estabilidad y planitud hay que hacer las juntas con al menos 8 mm de ancho.

## ELÁSTICO | IMPRIMACIÓN

Para el pegado óptimo de los paneles y de los elementos de refuerzo en sistemas de composite.



### SikaPrimer 210T | Imprimación metálica

REFERENCIA	CAPACIDAD
R-S1425	250 cm <sup>3</sup>
R-S3224100001	1 L

### SikaTack Panel Primer | Imprimación Fundermax

R-S3234400001	1 L
---------------	-----

### Cinta SikaTack Panel 3 | Óptimo agarre del panel al rastrel

R-S3239000030	33 m
---------------	------

### SikaTack panel para exterior

R-S3210600053	310 cm <sup>3</sup>
---------------	---------------------

## SISTEMA CUELGUE EXTERIOR (PLACA FUNDERMAX)

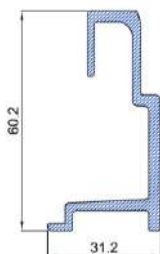


- Ménsulas y accesorios
- Aislante térmico Ventirock Duo
- Perfilera principal
- Perfilera horizontal sistema cuelgue
- Pieza "uña" cuelgue:
- Tornillo Torx para fijación de uña a placa FunderMax
- Placa Fundermax con mecanizado sistema oculto

### Distancia horizontal de fijación de la grapa a la estructura horizontal

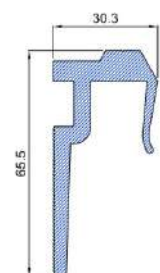
ESPESOR PLACA (MM)	DISTANCIA MÁX. FIJACIÓN DE GRAPA A PANEL (MM)
8	750
10	900

Por motivos de estabilidad y planitud hay que hacer las juntas con al menos 8 mm de ancho.



### Perfil sistema cuelgue a 6,6 m de largo

REFERENCIA	MEDIDAS (MM)
R-RGTS2001	-



### Pieza "uña" sistema cuelgue exterior

REFERENCIA	MEDIDAS (MM)
Con regulación R-RGTS2003	-
Sin regulación R-RGTS2002	-

### Tornillo torx para la fijación de la grapa

R-RGTS2004	6 x 9,5 (Panel 8)
R-RGTS2006	6 x 11,5 (Panel >10)

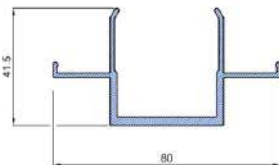


### SISTEMA "BANDEJA CUELGUE" LCH-1 (PANEL COMPOSITE LARSON)

- Ménsula "U" LCH-2 y accesorios
- Aislante térmico Ventirock Duo
- Perfil omega
- Pieza LC-3 para perfil omega
- Pieza para refuerzo en panel Larson (según medida de pieza)
- Panel Larson mecanizado con sistema bandeja de cuelgue

La pieza de refuerzo se colocará según medida de bandeja y estudio de la fachada realizada previamente (Consultar).

Para garantizar el pegado de la pieza de refuerzo LC-3 al panel Larson deberemos usar los elementos de fijación nombrados en el apartado de pegado elástico. (Desengrasar previamente las superficies metálicas)



#### Pieza LC-3 para perfil omega

REFERENCIA	MEDIDAS (MM)
EX222104	-



### SISTEMA LC-2 (PANEL COMPOSITE LARSON)

- Ménsula LC-1 y accesorios (consultar precio y disponibilidad)
- Perfil LC-2 (consultar precio y disponibilidad)
- Aislante térmico Ventirock Duo
- Pieza LC-3 para perfil LC-2
- Pieza refuerzo panel Larson (según medida de pieza)
- Panel Larson mecanizado con sistema LC-2

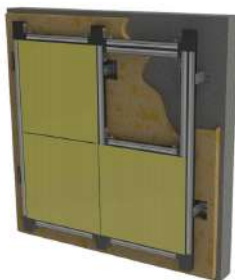
Para garantizar el pegado de la pieza de refuerzo en caso de ser necesaria seguir el mismo proceso que en el sistema LC-1



### SISTEMA LC-4/ LC-6 (PANEL COMPOSITE LARSON)

- Ménsula LCH-2 y accesorios (consultar precio y disponibilidad)
- Perfil Omega
- Aislante térmico Ventirock Duo
- Perfilera Horizontal LC-4 o LC-6 (consultar precio y disponibilidad)
- Pieza refuerzo Panel Larson (Según medida de pieza)
- Panel Larson mecanizado con sistema LC-4 o LC-6

Para garantizar el pegado de la pieza de refuerzo en caso de ser necesaria seguir el mismo proceso que en el sistema LC-1.  
Consultar precios y disponibilidad de perfilera LC-4 o LC-6.



### SISTEMA LC-9 (PANEL COMPOSITE LARSON)

- Ménsula LC-1 y accesorios (consultar precio y disponibilidad)
- Perfil LC-9 (consultar precio y disponibilidad)
- Pieza anclaje perfilera LC-5
- Aislante Ventirock Duo
- Pieza refuerzo panel Larson (según medida pieza)
- Panel Larson mecanizado con sistema LC-9

Para garantizar el pegado de la pieza de refuerzo en caso de ser necesaria seguir el mismo proceso que en el sistema LC-1.



### SISTEMA REMACHE (PANEL COMPOSITE LARSON)

- Ménsulas y accesorios
- Perfilera principal
- Aislante térmico Ventirock Duo
- Panel Larson con mecanizado sistema remache
- Remache



### SISTEMA PEGADO (PANEL COMPOSITE LARSON)

- Ménsulas y accesorios
- Perfilera principal
- Aislante térmico VentiRock Duo
- Elementos pegado elástico SikaTack panel
- Panel Larson

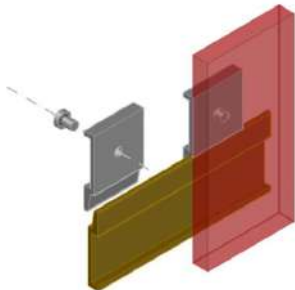
Para garantizar el pegado es necesario utilizar los elementos del sistema de fachada de Sika.

TODOS LOS SISTEMAS DE FACHADA VENTILADA CON PANEL COMPOSITE DE LARSON REQUIEREN UN ESTUDIO PREVIO EN CUANTO A DISTANCIAS DE ANCLAJE, DISTANCIAS DE RASTRELAMIENTO Y DISTANCIAS DE REFUERZO DE LA BANDEJA.

## SISTEMAS INTERIOR

### FIJACIÓN OCULTA | SISTEMA MECÁNICO RED

#### Rastrel aluminio 4mm de espesor



REFERENCIA	MEDIDAS (MM)
ALURASTREL15X4	1500 x 40
ALURASTREL1500	1500 x 80
ALURASTREL20X4	2000 x 40
ALURASTREL2000	2000 x 80
ALURASTREL25X4	2500 x 40
ALURASTREL25X8	2500 x 80

#### Pieza "uña" sistema cuelgue

R-RDUÑAFIJ -

#### Tornillo torx

R-RGTS2004 6 x 9,5 (Panel 8)

R-RGTS2006 6 x 11,5 (Panel >10)

#### Perfil horizontal sistema cuelgue a 3,90 m

REFERENCIA	MEDIDAS (MM)
R-RDPFIJACION	-



## ANCLAJES

### Anclaje químico Epoxy

REFERENCIA	CAPACIDAD
410EY	410 ml

### Anclaje químico Vinylester

300VSF	300 ml
--------	--------

### Varilla roscada

REFERENCIA	MEDIDAS	UNIDADES
8975	M8	1
10975	M10	1

### Arandela

989021	M8	1.000
9109021	M10	1.000

### Tuerca

98934	M8	250
910934	M10	250

### Tornillo SLA (altas cargas)

912120SLAS	12-120/50	25
------------	-----------	----

### DNBOLT

912100DT	10 x 100	50
----------	----------	----

### Tornillo con taco largo MFR

910100MFRFB	10 x 100	50
	10 x 80	50
	10 x 60	50
	8 x 80	50

### Tornillo hormigón directo BTS

9ZG10100BTSB	10 - 100 CAB HEX
9ZG10120BTSB	10 - 120 CAB HEX
9ZG1090BTSB	19 - 90 CAB HEX

## AISLAMIENTO TÉRMICO

Panel de lana de roca gama VentiRock Duo de doble densidad.  
Aislamiento térmico y acústico en cámara de fachadas ventiladas.

\*Consultar

